

ÄNGSNOTISEN

Informationsblad till medlemmarna i Brf Sundveda Äng

Johnny Dahlberg™

Nummer 1/2012

Pressläggningsdatum: 2012-01-24

Kallelse till informationsmöte angående friköp

Styrelsen har jobbat på idén att friköpa Sundveda Äng (Sundveda Hage genomgick detta under 2011) och som ett första steg kallar vi till ett informationsmöte med Erik Sköldeberg, från Forum Fastighetsekonomi AB som kommer presentera upplägget för ett friköp, samt kunna svara på allas frågor. Under mötet kommer även en preliminär kalkyl att redovisas.

Notera att detta inte är ett möte där beslut ska fattas för eller emot friköp, utan detta är ett rent informationsmöte ledd av en sakkunnig i ämnet.

Vi ses, måndagen den 13/2, kl. 19:00 i HSB's lokaler, Stationsgatan 2-4, Märsta

Tomgångskörning, max en (1) minut

Nu när vintern har börjat ta ett grepp om oss (och bilen kan ha isbetäckta vindrutor) vill jag samtidigt passa på att påminna om att tomgångskörning är max en (1) minut i området. Detta gäller f.ö. i hela Sigtuna kommun (Inom stadsplanerat område är maxtiden för tomgångskörning en (1) minut).

Huvudkran för avstängning av vatten samt vattenmätare

Tänk på att avstängningskranen för vatten och vattenmätaren till huset är placerad i utrymmet där värmepannan står, bakom den lucka som finns på framsidan. Då vattenförbrukningen läses av varje år behövs även åtkomst till denna.

Ett tips är att man stänger av sitt vatten när man åker bort en längre tid.

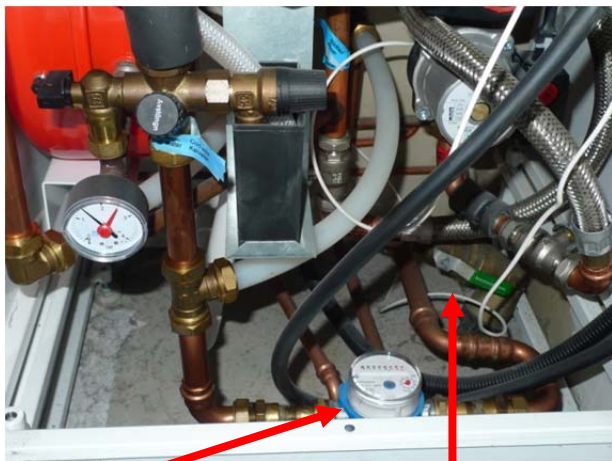
Tänk även på att tillgång till avstängningsventilen kräver att fronten kan lyftas av (så lämna plats framför (10-15cm räcker), d.v.s. bygg inte för luckan på värmepannan.

När fronten är avlyft ses bl.a. **vattenmätaren**

och det **gröna handtag** som stänger av

inkommande vatten till huset och värmepannan

Vrid handtaget **nedåt**, så stängs vattnet av.



Vattenmätare

Avstängningsventil



Avstängningsventil

//Styrelsen

Genom Johnny Dahlberg, #13