

# ÄNGSNOTISEN

Informationsblad till medlemmarna i Brf Sundveda Äng

Johnny Dahlberg™

Nummer 1/2011

Pressläggningsdatum: 2011-01-28

## Ordinarie föreningsstämma, BRF Sundveda Äng (årsmöte) 2011

En kallelse kommer att skrivas och skickas ut till samtliga, men fram till dess kan ni redan nu skriva in tisdagen den 12 april, kl 19:00.

### Huvudkran för avstängning av vatten

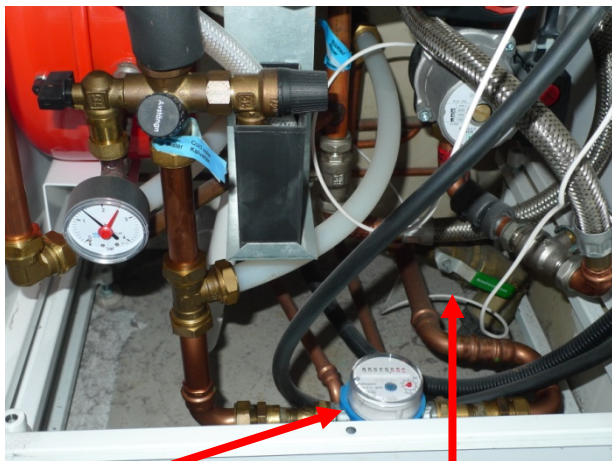
Tänk på att avstängningskranen för vatten in till huset är placerad i utrymmet där värmepannan står, bakom den lucka som finns på framsidan. Här syns tydligt ett grövre rör som kommer upp från marken, denna har ett avstängningshandtag. Med denna stänger man av vattnet i sitt hela hus. Tips är att man stänger av sitt vatten när man åker bort en längre tid.

Om du är osäker på vart avstängningskranen är eller hur denna manövreras, kontakta någon i styrelsen, så visar vi.

Tänk även på att tillgång till avstängningsventilen kräver att fronten kan lyftas av (så lämna lite plats framför (10-15cm räcker).

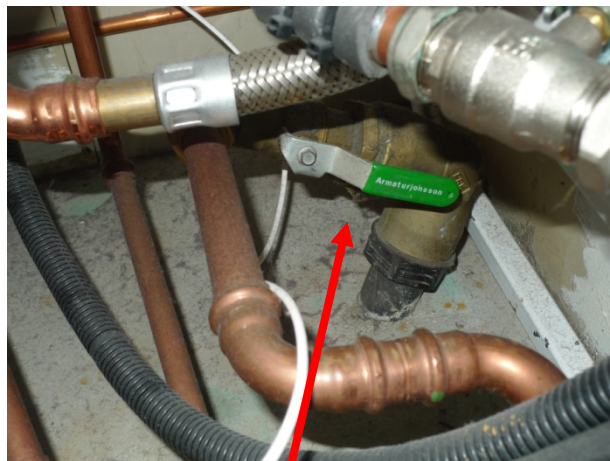
När fronten är avlyft ses bl.a. vattenmätaren och det **gröna handtag** som stänger av

inkommande vatten till huset och värmepannan Vrid handtaget **nedåt**, så stängs vattnet av.



Vattenmätare

Avstängningsventil



Avstängningsventil

### Information från grannsamverkan

Under januari 2011 har en villa som är under byggnation belägen på Fiskare Öhrlunds gata i Sigtuna utsatts för ett tillgreppsinbrott.

I Rosersberg har dessvärre 2 st. villor utsatts för inbrott; Sågvägen och Åkervägen samt ett försök på Råbergsvägen tidigt en morgon, men ägarna var hemma.

Grannkommunerna Sollentuna och Upplands-Bro har drabbats värre.

### //Styrelsen

Genom Johnny Dahlberg, #13